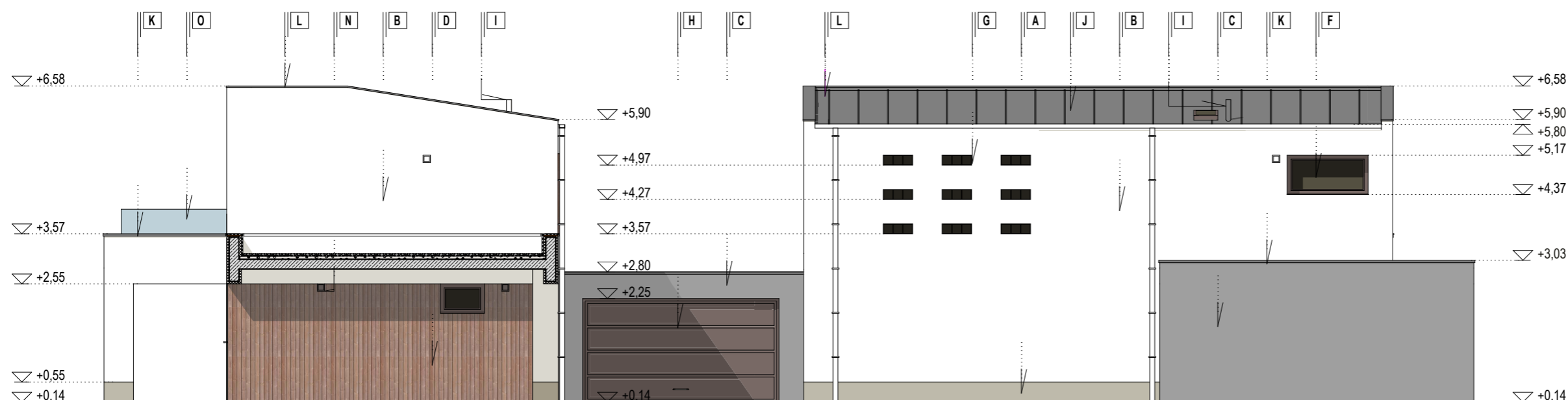


**Dél nyugati Homlokzat m 1:100**

**Homlokzati anyagok:**

- A** - Szilikon bázisú lábazati nemesvakolat, szürke színben
- B** - Finomszemcsés homlokzati nemesvakolat fehér színben
- C** - Finomszemcsés homlokzati nemesvakolat középszürke színben
- D** - Homlokzati faburkolat kétirányú szerelővázra
- E** - Műa-alu szerkezetű bejárati ajtó teli ajtólap+oldalbevilágító, antracit színben
- F** - Műa-alu szerkezetű homlokzati nyílászárók antracit színben
- G** - Üvegtégla
- H** - HÖRMANN típ. szekcionált garázkapu antracit színben
- I** - Kondenzációs gázkazán égéstermék kivezető
- J** - Kettős állókorcos alumíniumfedéses tetőszerkezet
- K** - Kettős állókorcos alumíniumfedéssel fedett attika antracit sz.
- L** - Festett alumínium tűzfalfedés antracitszürke színben
- M** - Festett alum. ereszt- és lefolyócsatorna antracitszürke színben
- N** - Műanyag homlokzati szellőző fal színével megegyezően
- O** - Biztonsági üvegkorlát "U" profilba ültetve, melyet laposcéllal csavaroznak a talajon fekvő hegesztett zártszelvénykerethez

A teljes tervdokumentáció építési engedélyezési eljáráshoz készült. Kivitelezési munkákat kizárólag kiviteli terv alapján szabad végezni.



**Északkeleti Homlokzat m 1:100**

**Megnevezés:**

**Kétlakásos Lakóépület Engedélyezési Terve**

Tervező: Lukácsi Építész Műterem Kft.  
H-9200 Mosonmagyaróvár, Bástya u. 14.  
Tel.: + 36 20 932 62 72

Építész: Lukácsi Tamás okl. Építészmérnök É 08-0259 Aláírás  
H-9200 Mosonmagyaróvár, Bástya u. 14.

Építész munkatárs: Komka Ágnes okl. Építészmérnök É 08-0554  
H-9200 Mosonmagyaróvár, Gyep u. 18.



**Dél nyugati és Északkeleti Homlokzatok m 1:100**

A teljes tervdokumentáció Lukácsi Tamás tervező szellemi tulajdona, és szerzői jogvédelem alatt áll. Mindennemű további felhasználáshoz a tervező írásbeli hozzájárulása szükséges!

Terv sorszám: 2015/18

Kiadás : 2015. június

**É-05**