

## RÉTEGREND KIMUTATÁS:

### R1 - talajon fekvő padló

- 1 cm kerámia burkolat
- 6 cm vasat ajszatbeton, padlófűtés
- 1 rtg. PE fólia technológiai szigetelés
- 8 cm EPS hőszigetelés Austrotherm AT-N100
- 0,4 cm 1 rtg. modifikált bitumenes vastaglemez talajnedvesség elleni szigetelés, teljes felületen lángolvasztással rögzítve, 10 cm-es átlapolással toldva, kellősítéssel
- 12 cm hálósan vasalt monolit vasbeton ajszatlemez
- 15 cm tömörített kavicságy, min Trp = 95%
- termett talaj

### R2 - közbenső födémszerkezet:

- 1 cm kerámia lap burkolat v. laminált parketta
- 6 cm ajszatbeton
- 1 rtg. technológiai szig.
- 3 cm lépéshanggátó hőszigetelés
- 20 cm monolit vb. födém
- glettelés

### R3 - tetőtér mennyezet:

- 10+15 cm 5/15-ös fogópárok közte ásványgyapot hőszigetelés
- 1 rtg. párazáró réteg
- 5 cm 3/5-ös lécváz, közte ásványgyapot hőszigetelés
- 1,5 cm gipszkarton burkolat

### R4 - padlástéri tetőszerkezet:

- Tondach táska cserép antracit színben
- 3 cm 3/5-ös tetőlécezés
- 5 cm 3/5-ös ellenlécezés
- 1 rtg. páraáteresztő fólia
- 15 cm 10/15-ös szarufa
- átszellőztetett padlástér

### R5 - alacsony hajlású tetőszerkezet:

- állókorcolt lemezfehé antracit színben
- teljes deszkázat
- 5 cm 3/5-ös ellenlécezés
- 1 rtg. páraáteresztő fólia
- 15 cm 10/15-ös szaruzat közte ásványgyapot hőszigetelés
- 1 rtg. párazáró fólia
- 3 cm 3/5-ös lécváz közte ásványgyapot hőszigetelés
- 1,5 cm gipszkarton burkolat

### R6 - garázs födémszerkezet:

- igény esetén stafnikra fektetett deszka borítás
- 1 rtg. technológiai szig.
- 10 cm ásványgyapot hőszigetelés
- 20 cm monolit vb. födém
- glettelés, festés

### R7 - garázs padló

- 1 cm műgyantával erősített koptatóréteg, sim. beton v. kerámia lap burk.
- 9-12 cm vasajt ajszatbeton, lejtésben
- 1 rtg. PE fólia technológiai szigetelés
- 2-3 cm homokszórás, elválasztó rtg. vagy ATN-200 hőszigetelés
- 0,4 cm 1 rtg. modifikált bitumenes vastaglemez talajnedvesség elleni szigetelés, teljes felületen lángolvasztással rögzítve, 10 cm-es átlapolással toldva, kellősítéssel
- 12 cm hálósan vasalt monolit vasbeton ajszatlemez
- 15 cm tömörített kavicságy, min Trp = 95%

### R8 - járda:

- 6 cm beton térkő burkolat
- 3 cm zúzott kő ágyazó rtg.
- 15 cm kavics feltöltés
- tömörített föld feltöltés

### F1 - lábazati fal

- 1 rtg. homlokzat színével megegyező mozaik vakolat
- 15 cm hőszigetelés Austrotherm EXPERT
- 30 cm Leier pincefalazó
- tömörített földfeltöltés

### F2 - homlokzati fal

- 1 rtg. homlokzati háló+glett+Stolit K 1,5mm színvakolat kapart kivitelben
- 15 cm Dryvit hőszigetelés
- 25 cm Porotherm 25 N+F vázkerámia falazat
- 1,5 cm belső vakolat
- 0,5 cm kétrétegű glettelés, festés

### F2 - homlokzati fal (díszítő mezőben)

- 1 rtg. ragasztott klinkertégla burkolat, sűrített dübelezezással, dupla hálózással
- 10 cm Dryvit hőszigetelés
- 25 cm Porotherm 25 N+F vázkerámia falazat v. ZS 20 pillér
- 1,5 cm belső vakolat
- 0,5 cm kétrétegű glettelés, festés

### F3 - belső válaszfal

- 0,5 cm kétrétegű glettelés, festés
- 1,5 cm belső vakolat
- 10 cm Leier N+F 10/50 vázkerámia válaszfal
- 1,5 cm belső vakolat
- 0,5 cm kétrétegű glettelés, festés

### F4 - tetőtéri térfal

- 20-25 cm Dryvit hőszigetelés v. táblás ásványgyapot hőszigetelés, falra rögzítve
- 25 cm Porotherm 25 N+F vázkerámia falazat
- 1,5 cm belső vakolat
- 0,5 cm kétrétegű glettelés, festés

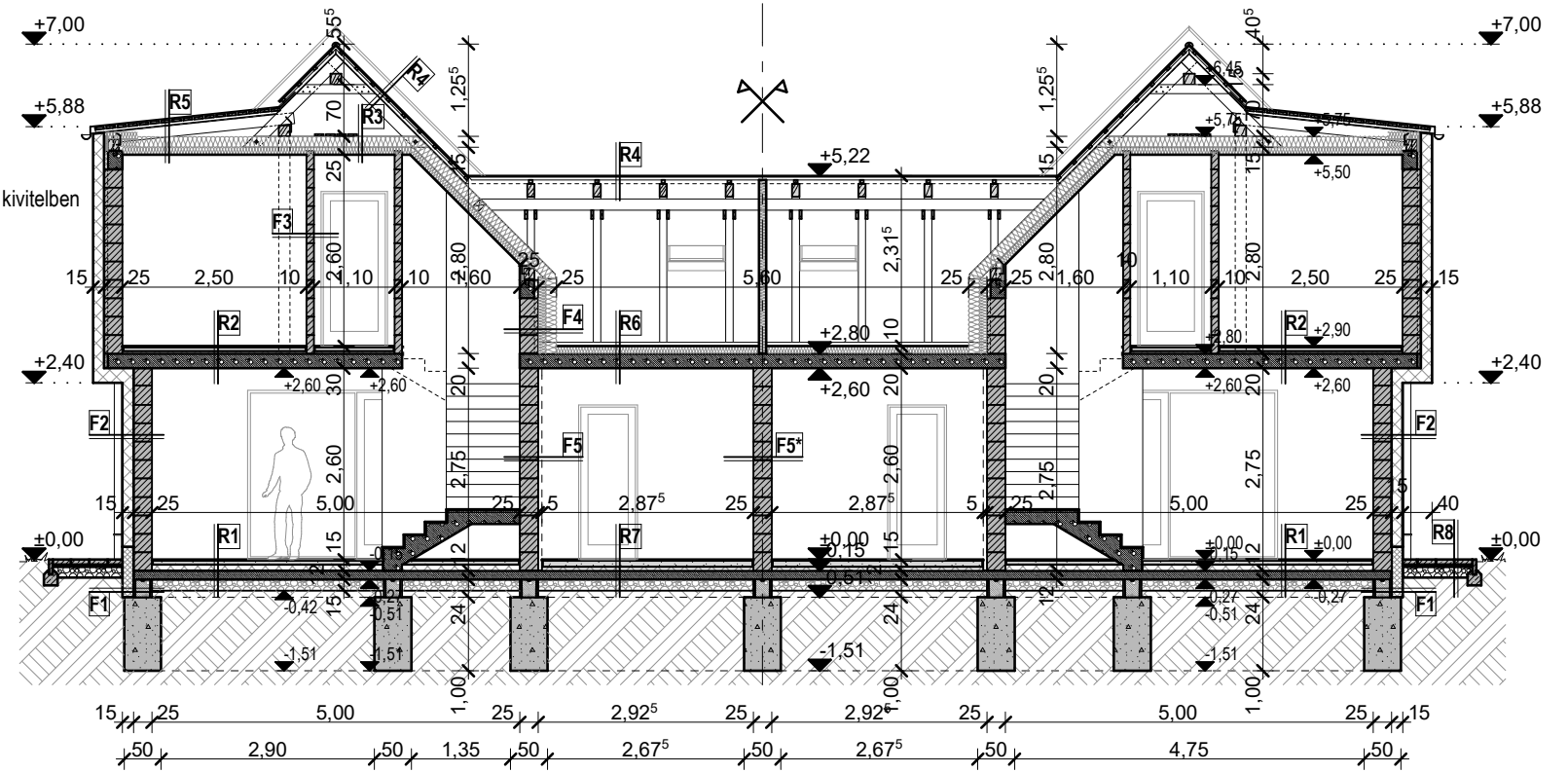
### F5 - belső főfal

- 0,5 cm kétrétegű glettelés, festés
- 1,5 cm belső vakolat
- 25 cm Leier 25 N+F vázkerámia falazat
- 1,5 cm belső vakolat
- 0,5 cm kétrétegű glettelés, festés

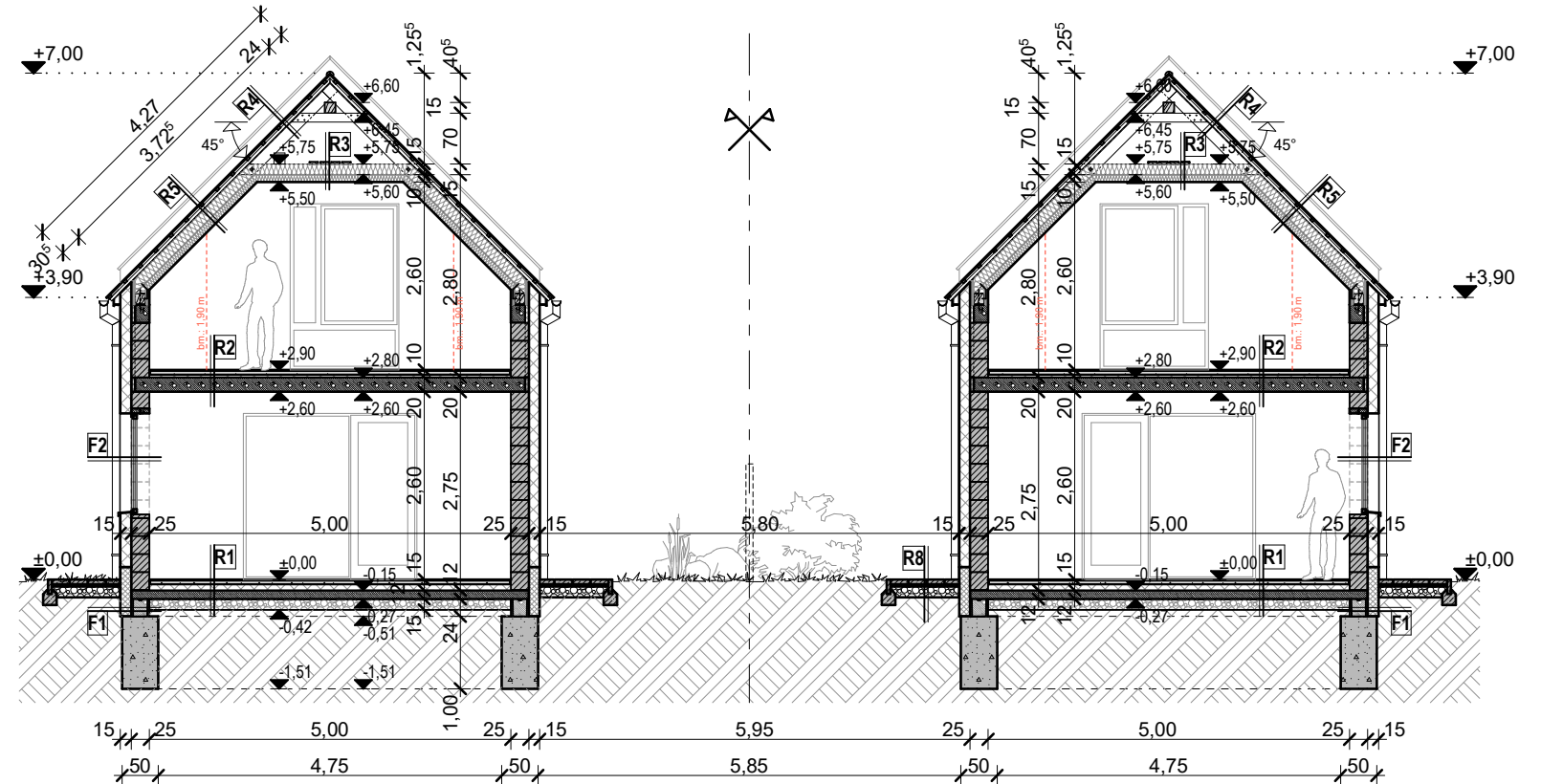
### \* - inény esetén (ajánlott)

- 5 cm dryvit hőszigetelés

## A-A METSZET M 1:100



## B-B METSZET M 1:100



## MEGJEGYZÉSEK:

Az építkezést csak megfelelő végzettségű felelős műszaki vezető irányításával lehet végezni!

Az építkezéshez bejelentési tervdokumentáció szükséges, jogszabályban előírt műszaki és formai követelményeknek megfelelően!

A megrendelő köteles megrendelni a törvényben foglalt kötelező építész tervezői művezetést!

Az építkezés közben a munkavédelmi és technológiai szabályok betartandók!

A hatályos balesetvédelmi és óvó rendszabályokat be kell tartani!

A kivitelezés megkezdése előtt e-napló megnyitása kötelező, a bejelentési tervdokumentáció ide kerül feltöltésre.

A tervekől eltérni csak a tervező hozzájárulásával szabad, amennyiben a tervező eltérést észlel a tervezői művezetés során,

akkor azt az e-naplóban bejelenteni köteles!

A tervanyag szerzői jogvédelem alatt áll!

építész tervező: <b>Kovács Krisztián Miklós</b> okl. építészmérnök É-08-0557 9200 Mosonmagyaróvár, Széchenyi u.27 tel.: +3630 846 3197, e-mail: kokrisz1987@gmail.com		tárgy: <b>Ikres lakóház építése</b> cím: 9223 Bezenye, Dózsa György utca 12. hrsz.: 289/1, 289/2	lépték: <b>M 1:100</b>
dokumentáció: <b>Bejelentési terv</b>	tervnév: <b>Keresztmetszetek</b>	kell: 2017.03.	
szerkesztő munkatárs: <b>Cserepes Richárd</b> építészmérnök	építelő: <b>Archibox Kft.</b> 9181 Kímle, Hrsz.: 029/28	tervlvszám: <b>E04</b>	