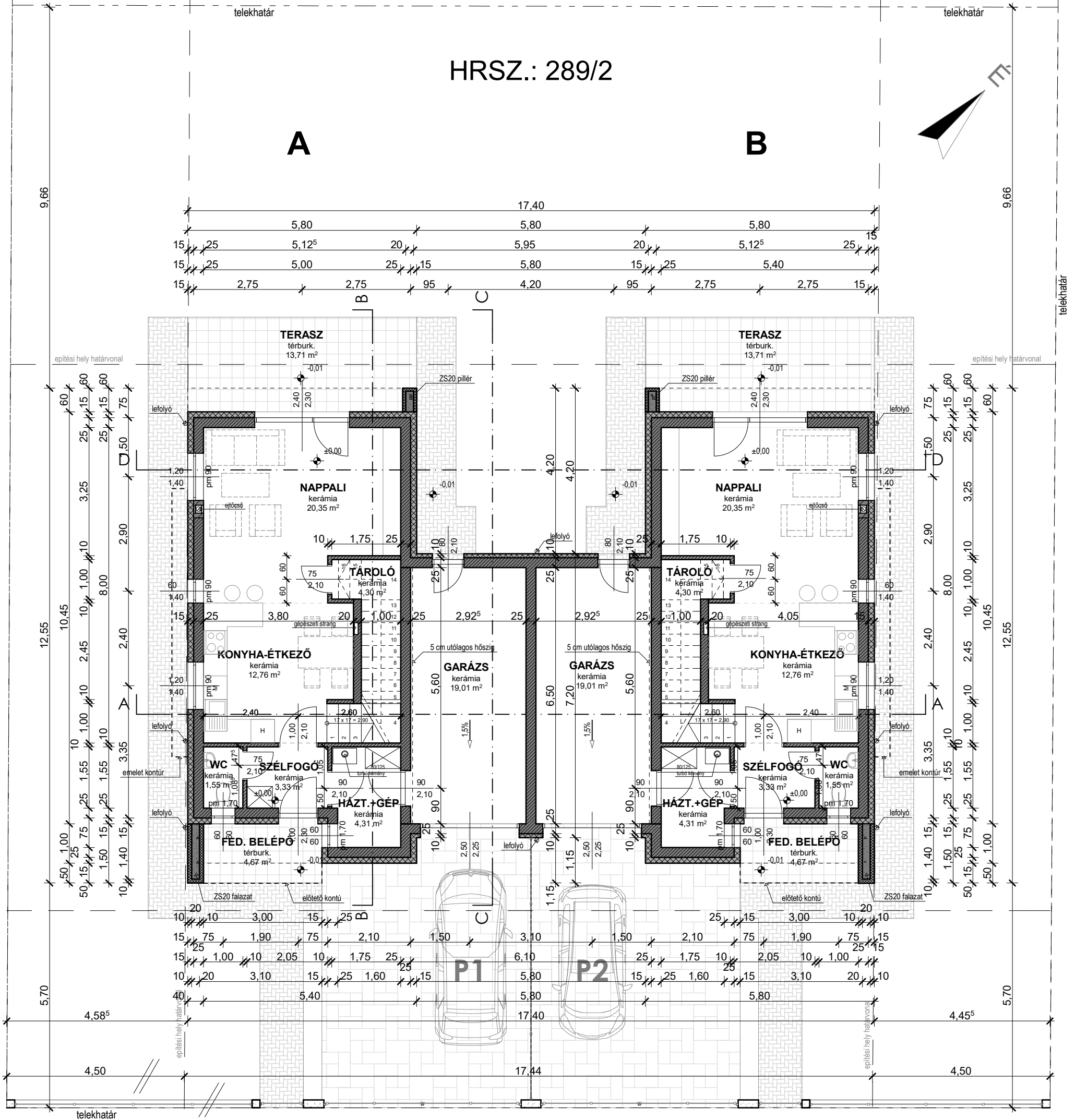


FÖLDSZINTI ALAPRAJZ M 1:100

HRSZ.: 289/1

HRSZ.: 289/2



Helyiség	Padlóburkolat	Alapterület
- Szélfogó	kerámia lapburkolat	3,33 m ²
- Wc	kerámiai lapburkolat	1,55 m ²
- Tároló	laminált padló	4,30 m ²
- Konyha, étkező	kerámia lapburkolat	12,76 m ²
- Nappali	laminált padló	20,35 m ²
- Házt.+Gép.	sim.beton	4,31 m ²

Földszint hasznos nettó alapterület 1 lakóegység: 46,59 m²

Garázs sim.beton 19,01m²

MEGJEGYZÉSEK:

- Az építkezést csak megfelelő végzettségű felelős műszaki vezető irányításával lehet végezni!
- Az építkezéshez bejelentési tervdokumentáció szükséges, jogszabályban előírt műszaki és formai követelményeknek megfelelően!
- A megrendelő köteles megrendelni a törvényben foglalt kötelező építész tervezői művezetést!
- Az építkezés közben a munkavédelmi és technológiai szabályok betartandók!
- A hatályos balesetvédelmi és óvó rendszabályokat be kell tartani!
- A kivitelezés megkezdése előtt e-napló megnyitása kötelező, a bejelentési tervdokumentáció ide kerül feltöltésre.
- A tervektiltől eltérni csak a tervező hozzájárulásával szabad, amennyiben a tervező eltérést észlel a tervezői művezetés során, akkor azt az e-naplóban bejelenteni köteles!
- A tervdokumentáció szerzői jogvédelem alatt áll!

építész tervező: Kovács Krisztián Miklós okl. építészmérnök É-08-0557 9200 Mosonmagyaróvár, Széchenyi u.27 tel.: +3630 846 3197, e-mail: kokrisz1987@gmail.com	tárgy: Ikres lakóház építése cím: 9223 Bezenye, Dózsa György utca 12. hrsz.: 289/2	lépték: M 1:100
szerkesztő munkatárs: Cserepes Richárd építészmérnök	dokumentáció: Bejelentési terv	tervnév: Földszinti alaprajz
építte: Archibox Kft. 9181 Kímle, Hrsz.: 029/28	kelt: 2017.03.	tervlvszám: E02