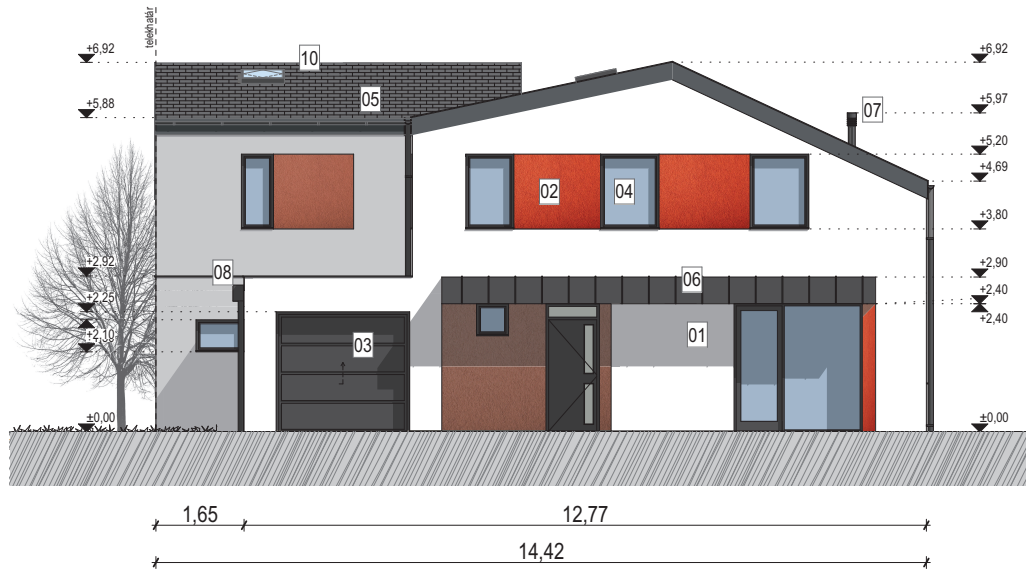
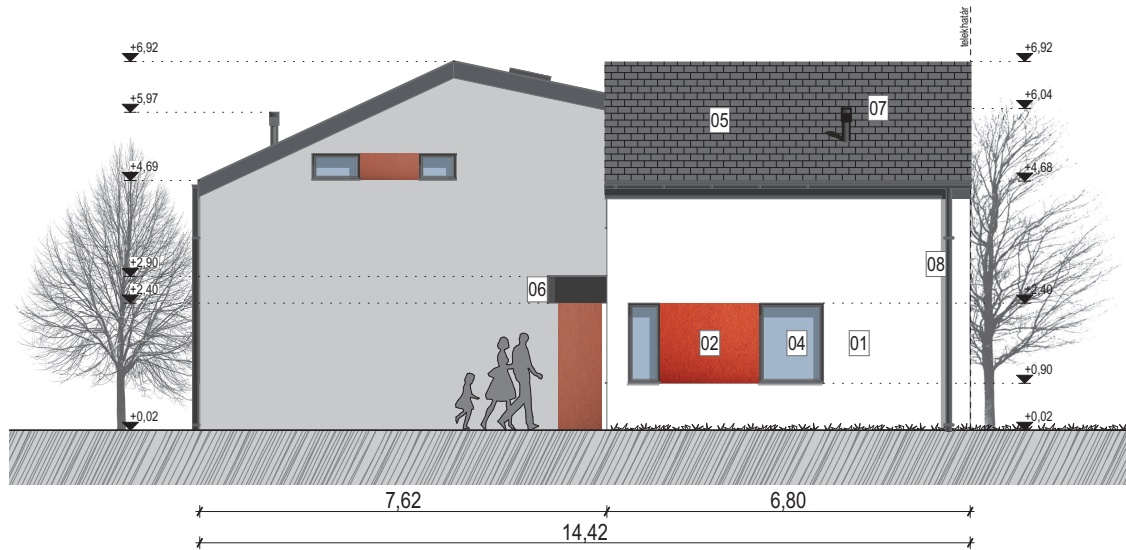


DÉL, DÉL-NYUGATI HOMLOKZAT



ÉSZAK, ÉSZAK-KELETI HOMLOKZAT



Homlokzati anyagok:

- | | | | |
|----|---|----|--|
| 01 | Homlokzati színvakolat, 1,5mm,kapart kivitelben, fehér színben | 06 | Színes alulemez előtető fedés, antracit színben |
| 02 | Homlokzati színvakolat, 1,5mm,kapart kivitelben, bordó, erős terracotta színben | 07 | 80/125 turbós füstelvezető kémény |
| 03 | Hőszigetelt szekcionált vagy billenő garázkapu | 08 | Alumínium csapadékelvezető rendszer |
| 04 | Műanyag szerkezetű nyílászárók, antracit színben | 09 | Fa gerendázat, polikarbonát fedéssel, sötét szürke színben |
| 05 | Terrán Zenit tetőcserép | 10 | Velux tetőtéri ablak |

MEGJEGYZÉSEK:

Az építkezést csak megfelelő végzettségű felelős műszaki vezető irányításával lehet végezni!
 Az építkezéshez bejelentési tervdokumentáció szükséges, jogszabályban előírt műszaki és formai követelményeknek megfelelően!
 A megrendelő köteles megrendelni a törvényben foglalt kötelező építész tervezői művezetést!
 Az építkezés közben a munkavédelmi és technológiai szabályok betartandók!
 A hatályos balesetvédelmi és óvó rendszabályokat be kell tartani!
 A kivitelezés megkezdése előtt e-napló megnyitása kötelező, a bejelentési tervdokumentáció ide kerül feltöltésre.
 A tervektől eltérni csak a tervező hozzájárulásával szabad, amennyiben a tervező eltérést észlel a tervezői művezetés során,
 akkor azt az e-naplóban bejelenteni köteles!
 A tervanyag szerzői jogvédelem alatt áll!

építész tervező: Köz Épitész Stúdió Kft. Kovács Krisztián Miklós okl. építész-mérnök É-08-0557 9200 Mosonmagyaróvár, Széchenyi u.27 tel.: +3630 846 3197, e-mail: kokrisz1987@gmail.com	tárgy: Lakóház építése (2 lakóegység) cím: 9171 Győrújfalú, hrsz.: 152/71	lépték: M 1:100
	dokumentáció: Bejelentési terv	tervnév: Homlokzatok
szerkesztő munkatárs: Cserépes Richárd építész-mérnök	építető: Archibox Kft. 9181 Kirmle, Hrsz.: 029/28	tervlapozám: E05