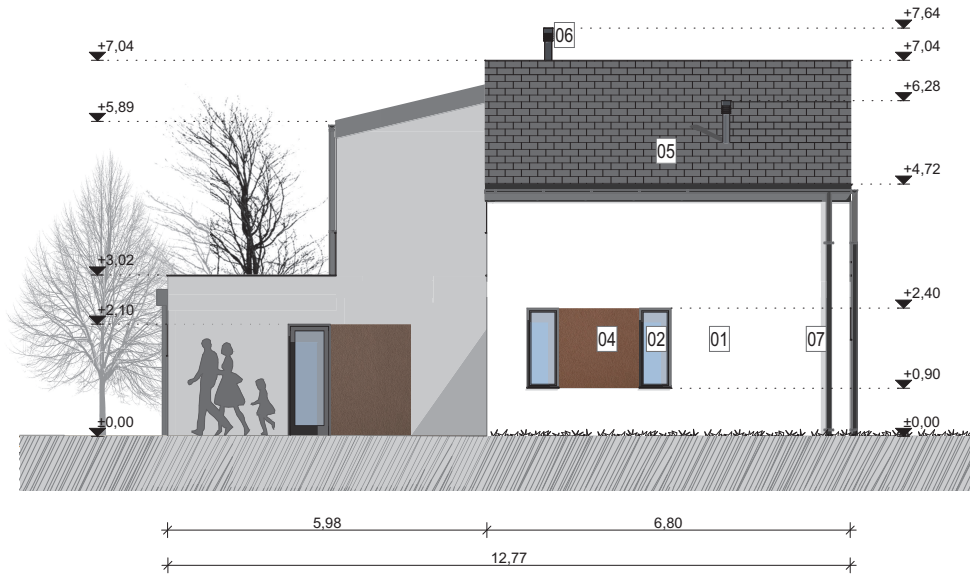
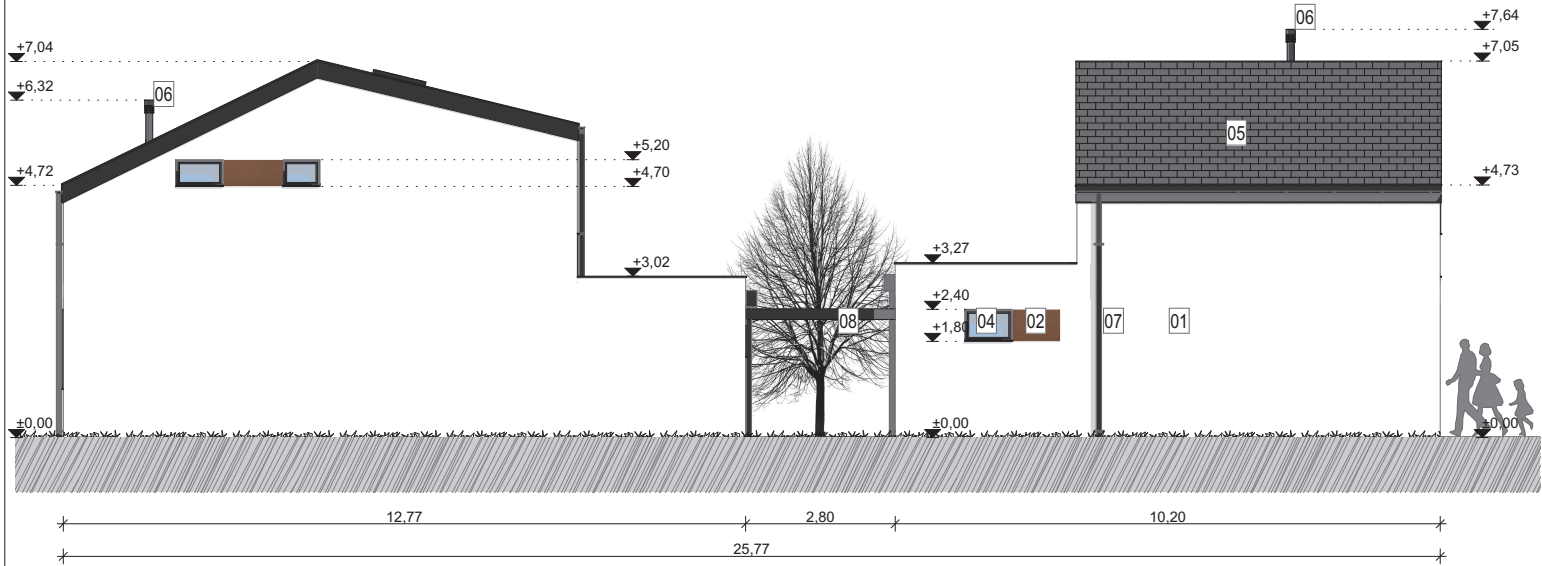


## ÉSZAKI HOMLOKZAT



## NYUGATI HOMLOKZAT



### Homlokzati anyagok:

- 01** Homlokzati színvakolat, 1,5mm,kapart kívülben, fehér színben
- 02** Homlokzati színvakolat, 1,5mm,kapart kívülben, barnás színben
- 03** hőszigetelt szekcionált vagy billenő kapu
- 04** Műanyag szerkezetű nyílászárók, antracit színben
- 05** Terrán Zenit tetőcserép

- 06** 80/125 turbós füstelvezető kémény
- 07** alumínium csapadékelvezető rendszer, barna színben
- 08** Fa gerendázat,polikarbonát fedéssel, festett lazúrozott kívülben, sötét szürke színben
- 09** Velux tetőtéri ablak

### MEGJEGYZÉSEK:

Az építkezést csak megfelelő végzettségű felelős műszaki vezető irányításával lehet végezni!  
 Az építkezéshez bejelentési tervdokumentáció szükséges, jogszabályban előírt műszaki és formai követelményeknek megfelelően!  
 A megrendelő köteles megrendelni a törvényben foglalt kötelező építész tervezői művezetést!  
 Az építkezés közben a munkavédelmi és technológiai szabályok betartandók!  
 A hatályos balesetvédelmi és óvó rendszabályokat be kell tartani!  
 A kivitelezés megkezdése előtt e-napló megnyitása kötelező, a bejelentési tervdokumentáció ide kerül feltöltésre.  
 A tervekől eltérni csak a tervező hozzájárulásával szabad, amennyiben a tervező eltérést észlel a tervezői művezetés során,  
 akkor azt az e-naplóban bejelenteni kötelező!  
 A tervanyag szerzői jogvédelem alatt áll!

építész tervező: <b>K2 Építész Stúdió Kft.</b> Kovács Krisztián Miklós okl. építészmérnök É-08-0557 9200 Mosonmagyaróvár, Széchenyi u.27 tel.: +3630 846 3197, e-mail: kokrisz1987@gmail.com	tárgy: <b>Lakóház építése (2 lakóegység)</b> cím: 9171 Győrújfalu, hrsz.: 152/98	lépték: <b>M 1:100</b>
szerkesztő munkatárs: <b>Cserépes Richárd</b> építészmérnök	dokumentáció: <b>Bejelentési terv</b>	tervnév: <b>Homlokzatok</b>
építető: <b>Archibox Kft.</b> 9181 Kirmle, Hrsz.: 029/28	kész: 2018.01.	tervlapazám: <b>E06</b>